

Maternelle à la 12^e année
francophone



**PORTAIL D'INSCRIPTION EN LIGNE
EDSEMBLI CONNECT**
pour la maternelle à la 12^e année

Rendez-vous au site WEB du CSNO:
csno.ab.ca/inscription/fiche-dinscription

Inscription à la maternelle à la 12^e année

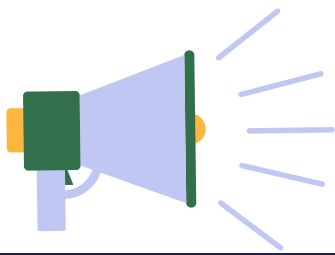
- **Se connecter à Edsembl Connect**
 - Si vous n'avez pas de compte, cliquez sur « Créer un compte ».
 - Une fois créé, vous recevrez un courriel d'activation. Vous devez activer votre compte pour pouvoir continuer.
 - Une fois connecté, vous serez dirigé vers une page d'accueil d'inscription.
- **Sélectionnez l'école** dans laquelle vous souhaitez vous inscrire dans la liste déroulante.
- Cliquez sur le **formulaire d'inscription en français ou en anglais**. Vous devez remplir un formulaire pour chacun de vos enfants.
- Remplissez tous les champs et, si possible, **téléchargez les documents nécessaires**.
- Cliquez sur le bouton « **Soumettre** » en haut à droite de l'écran. Vous aurez la possibilité de télécharger un PDF de votre formulaire rempli.
- Votre inscription est maintenant **terminée**.

Inscription à la prématernelle

- **Remplir** une fiche d'inscription
- **Signer et envoyer** la fiche et tous les documents d'appui par courriel, télécopieur ou la poste à l'école de votre choix.

INSCRIPTIONS REGISTRATION

Maternelle à la 12^e année
francophone



ONLINE REGISTRATION PORTAL

EDSEMBLI CONNECT

Kindergarten to grade 12

To register, visit our Website :
csno.ab.ca/inscription/fiche-dinscription

K- 12 REGISTRATION

- **Connect** to Edsembli Connect
 - If you do not have an account, click on "Create an account".
 - Once created, you will receive an activation email. You must activate your account in order to continue.
 - Once logged in, you will be directed to the registration home page.
- **Select the school** in which you wish to register from the drop-down list.
- Click on the **registration form in English or French**. You must fill out a form for each of your children.
- Complete all fields and, if possible, **upload the necessary documents**.
- Click on the "**Submit**" button at the top right of the screen. You will have the option to download a PDF of your completed form.
- Your registration is now **complete**.

Preschool REGISTRATION

- **Fill** out a registration form (available in english)
- **Sign and send** the form and all supporting documents by email, fax or mail to the **school of your choice**.